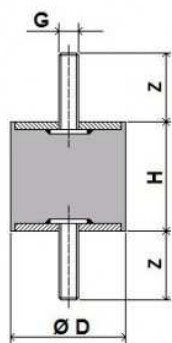


Tipo A - MM

Antivibrante con due viti di fissaggio
Maschio - Maschio



Materiale: Gomma NR/SBR nero
Durezza standard : 60 Shore A
Tolleranza durezza +/- 5
Vite cianfrinata o stampata con rondella
Trattamento di zincatura sulle parti metalliche

A Richiesta ...

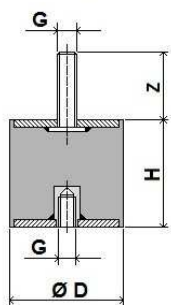
Materiale dell'elastometro : Silicone o NBR
Durezza : da 30 a 90 Shore +/-5
Materiale Metallico : Acciaio INOX
Misure Differenti per la lunghezza delle viti

Codice	Misure (mm) DxH GxZ	Carico MAX (Kg)	
		Compres- sione	Taglio
1015MM	10x15 M5x14	15	2
1510MM	15x10 M4x10	20	4
1515MM	15x15 M4x14	20	4
1515MM/5	15x15 M5x14	20	4
1520MM	15x20 M5x14	20	4
2010MM	20x10 M6x16	45	4
2015MM	20x15 M6x16	50	4
2020MM	20x20 M6x16	40	3
2025MM/5	20x25 M5x16	30	3
2025MM/6	20x25 M6x16	30	3
2030MM	20x30 M6x16	30	3
2510MM	25x10 M6x18	50	4
2515MM	25x15 M6x18	50	6
2520MM/6	25x20 M6x18	60	6
2520MM/8	25x20 M8x18	60	6
2525MM	25x25 M6x18	40	4
2530MM	25x30 M6x18	40	4
2535MM	25x35 M8x18	45	4
3015MM	30x15 M8x23	60	6
3020MM	30x20 M8x23	80	8
3025MM	30x25 M8x23	80	8
3030MM/6	30x30 M6x23	80	8
3030MM/8	30x30 M8x23	80	8
3040MM	30x40 M8x23	65	7
4015MM	40x15 M8x23	90	13
4020MM	40x20 M8x23	100	14
4030MM/8	40x30 M8x23	120	16
4030MM/10	40x30 M10x28	120	16
4035MM	40x35 M8x23	130	17

Codice	Misure (mm) DxH GxZ	Carico MAX (Kg)	
		Compres- sione	Taglio
4040MM	40x40 M8x23	140	18
4040MM/10	40x40 M10x28	140	18
5020MM	50x20 M10x28	150	20
5025MM	50x25 M10x28	150	20
5030MM	50x30 M10x28	160	20
5035MM	50x35 M10x28	170	18
5040MM	50x40 M10x28	170	18
5045MM	50x45 M10x28	155	17
5050MM	50x50 M10x28	150	14
6030MM	60x30 M12x32	240	40
6035MM	60x35 M12x32	250	35
6040MM	60x40 M12x32	240	35
6045MM	60x45 M12x32	240	30
6050MM	60x50 M12x32	230	25
6055MM	60x55 M12x32	200	25
6060MM	60x60 M12x32	200	25
7520MM	75x20 M12x47	450	90
7525MM	75x25 M12x47	450	90
7530MM	75x30 M12x47	500	80
7535MM	75x35 M12x47	490	70
7540MM	75x40 M12x47	480	60
7550MM	75x50 M12x47	480	60
7555MM	75x55 M12x47	460	50
7560MM	75x60 M12x47	450	40
10040MM	100x40 M16x47	900	100
10050MM	100x50 M16x47	850	100
10055MM	100x55 M16x47	850	100
10060MM	100x60 M16x47	800	90

Tipo B - MF

Antivibrante con una vite ed un dado di fissaggio
Maschio - Femmina



Materiale: Gomma NR/SBR nero
Durezza standard : 60 Shore A
Tolleranza durezza +/- 5
Vite cianfrinata o stampata con rondella
Inserto femmina Cieco o Aperto
Trattamento di zincatura sulle parti metalliche

A Richiesta ...

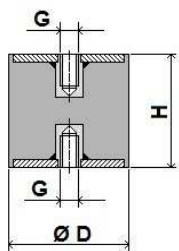
Materiale dell'elastometro : Silicone o NBR
Durezza : da 30 a 90 Shore +/-5
Materiale Metallico : Acciaio INOX
Misure Differenti per la lunghezza delle viti

Codice	Misure (mm) DxH GxZ	Carico MAX (Kg)	
		Compres- sione	Taglio.
1015MF	10x15 M5x14	15	2
1515MF	15x15 M4x14	20	4
1515MF/5	15x15 M5x14	20	4
1520MF	15x20 M5x14	20	4
2010MF	20x10 M6x16	45	4
2015MF	20x15 M6x16	50	4
2020MF	20x20 M6x16	40	3
2025MF/5	20x25 M5x16	30	3
2025MF/6	20x25 M6x16	30	3
2030MF	20x30 M6x16	30	3
2515MF	25x15 M6x18	50	6
2520MF/6	25x20 M6x18	60	6
2520MF/8	25x20 M8x18	60	6
2525MF	25x25 M6x18	40	4
2530MF	25x30 M6x18	40	4
2535MF	25x35 M8x18	45	4
3015MF	30x15 M8x23	60	6
3020MF	30x20 M8x23	80	8
3025MF	30x25 M8x23	80	8
3030MF/6	30x30 M6x23	80	8
3030MF/8	30x30 M8x23	80	8
3040MF	30x40 M8x23	65	7
4015MF	40x15 M8x23	90	13
4020MF	40x20 M8x23	100	14
4030MF/8	40x30 M8x23	120	16
4030MF/10	40x30 M10x28	120	16
4035MF	40x35 M8x23	130	17
4040MF	40x40 M8x23	140	18

Codice	Misure (mm) DxH GxZ	Carico MAX (Kg)	
		Compres- sione	Taglio
5020MF	50x20 M10x28	150	20
5025MF	50x25 M10x28	150	20
5030MF	50x30 M10x28	160	20
5035MF	50x35 M10x28	170	18
5040MF	50x40 M10x28	170	18
5045MF	50x45 M10x28	155	17
5050MF	50x50 M10x28	150	14
6030MF	60x30 M12x32	240	40
6035MF	60x35 M12x32	250	35
6040MF	60x40 M12x32	240	35
6045MF	60x45 M12x32	240	30
6050MF	60x50 M12x32	230	25
6055MF	60x55 M12x32	200	25
6060MF	60x60 M12x32	200	25
7520MF	75x20 M12x47	450	90
7525MF	75x25 M12x47	450	90
7530MF	75x30 M12x47	500	80
7535MF	75x35 M12x47	490	70
7540MF	75x40 M12x47	480	60
7550MF	75x50 M12x47	480	60
7555MF	75x55 M12x47	460	50
7560MF	75x60 M12x47	450	40
10030MF	100x30 M12x42	900	100
10040MF	100x40 M16x47	900	100
10050MF	100x50 M16x47	850	100
10055MF	100x55 M16x47	850	100
10060MF	100x60 M16x47	800	90

Tipo C - FF

Antivibrante con due dadi di fissaggio
Femmina - Femmina



Materiale: Gomma NR/SBR nero
Durezza standard : 60 Shore A
Tolleranza durezza +/- 5
Inserto femmina Cieco o Aperto
Trattamento di zincatura sulle parti metalliche

A Richiesta ...

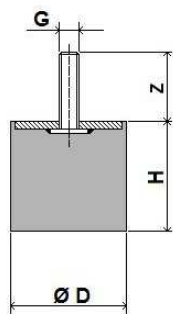
Materiale dell'elastometro : Silicone o NBR
Durezza : da 30 a 90 Shore +/-5
Materiale Metallico : Acciaio INOX

Codice	Misure (mm) DxH G	Carico MAX (Kg)	
		Compres- sione	Taglio
1015FF	10x15 M5	15	2
1515FF/4	15x15 M4	20	4
1515FF/5	15x15 M5	20	4
1520FF/5	15x20 M5	20	4
2015FF	20x15 M6	50	4
2020FF	20x20 M6	40	3
2025FF/5	20x25 M5	30	3
2025FF/6	20x25 M6	30	3
2030FF	20x30 M6	30	3
2515FF	25x15 M6	50	6
2520FF/6	25x20 M6	60	6
2520FF/8	25x20 M8	60	6
2525FF	25x25 M6	40	4
2530FF	25x30 M6	40	4
2535FF	25x35 M8	45	4
3015FF	30x15 M8	60	6
3020FF	30x20 M8	80	8
3025FF	30x25 M8	80	8
3030FF/6	30x30 M6	80	8
3030FF/8	30x30 M8	80	8
3040FF	30x40 M8	65	7
4020FF	40x20 M8	100	14
4030FF/8	40x30 M8	120	16
4030FF/10	40x30 M10	120	16
4035FF	40x35 M8	130	17
4040FF	40x40 M8	140	18
4040FF/10	40x40 M10	140	18

Codice	Misure (mm) DxH G	Carico MAX (Kg)	
		Compres- sione	Taglio
5020FF	50x20 M10	150	20
5025FF	50x25 M10	150	20
5030FF	50x30 M10	160	20
5035FF	50x35 M10	170	18
5040FF	50x40 M10	170	18
5045FF	50x45 M10	155	17
5050FF	50x50 M10	150	14
6030FF	60x30 M12	240	40
6035FF	60x35 M12	250	35
6040FF	60x40 M12	240	35
6045FF	60x45 M12	240	30
6050FF	60x50 M12	230	25
6055FF	60x55 M12	200	25
6060FF	60x60 M12	200	25
7520FF	75x20 M12	450	90
7525FF	75x25 M12	450	90
7530FF	75x30 M12	500	80
7535FF	75x35 M12	490	70
7540FF	75x40 M12	480	60
7550FF	75x50 M12	480	60
7555FF	75x55 M12	460	50
7560FF	75x60 M12	450	40
10040FF	100x40 M16	900	100
10050FF	100x50 M16	850	100
10055FF	100x55 M16	850	100
10060FF	100x60 M16	800	90

Tipo D - PM

Antivibrante a Piede con una vite di fissaggio
Piede -Maschio



Materiale: Gomma NR/SBR nero
Durezza standard : 60 Shore A
Tolleranza durezza +/- 5
Vite cianfrinata o stampata con rondella
Trattamento di zincatura sulle parti metalliche

A Richiesta ...

Materiale dell'elastometro : Silicone o NBR
Durezza : da 30 a 90 Shore +/-5
Materiale Metallico : Acciaio INOX
Misure Differenti per la lunghezza delle viti

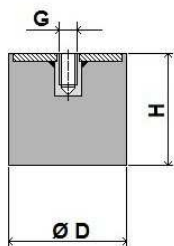
Codice	Misure (mm) DxH GxZ	Carico MAX (Kg)	
		Compresione	Taglio
1015PM	10x15 M5x14	20	4
1510PM	15x10 M5x14	20	4
1515PM	15x15 M4x14	20	4
1515PM/5	15x15 M5x14	20	4
1520PM	15x20 M5x14	45	4
2010PM	20x10 M6x16	50	4
2015PM	20x15 M6x16	40	3
2020PM	20x20 M6x16	30	3
2025PM/5	20x25 M5x16	30	3
2025PM/6	20x25 M6x16	30	3
2030PM	20x30 M6x16	50	6
2515PM	25x15 M6x18	60	6
2520PM/6	25x20 M6x18	60	6
2520PM/8	25x20 M8x18	60	6
2525PM	25x25 M6x18	40	4
2530PM	25x30 M6x18	45	4
2535PM	25x35 M8x18	60	6
3010PM	30x10 M8x23	80	8
3015PM	30x15 M8x23	80	8
3020PM	30x20 M8x23	80	8
3025PM	30x25 M8x23	80	8
3030PM/6	30x30 M6x23	65	7
3030PM/8	30x30 M8x23	65	7
3040PM	30x40 M8x23	90	13
4015PM	40x15 M8x23	100	14
4020PM	40x20 M8x23	120	16
4025PM	40x25 M8x23	120	16
4030PM/8	40x30 M8x23	120	16
4030PM/10	40x30 M10x28	120	16

Codice	Misure (mm) DxH GxZ	Carico MAX (Kg)	
		Compresione	Taglio
4040PM	40x40 M8x23	150	20
4040PM/10	40x40 M10x28	150	20
5015PM	50x15 M10x28	160	20
5020PM	50x20 M10x28	160	20
5025PM	50x25 M10x28	160	20
5030PM	50x30 M10x28	170	18
5035PM	50x35 M10x28	170	18
5040PM	50x40 M10x28	170	18
5045PM	50x45 M10x28	155	17
5050PM	50x50 M10x28	150	14
6030PM	60x30 M12x32	240	40
6035PM	60x35 M12x32	250	35
6040PM	60x40 M12x32	240	35
6045PM	60x45 M12x32	240	30
6050PM	60x50 M12x32	230	25
6055PM	60x55 M12x32	200	25
6060PM	60x60 M12x32	200	25
7520PM	75x20 M12x47	450	90
7525PM	75x25 M12x47	450	90
7530PM	75x30 M12x47	500	80
7535PM	75x35 M12x47	490	70
7540PM	75x40 M12x47	480	60
7550PM	75x50 M12x47	480	60
7555PM	75x55 M12x47	460	50
7560PM	75x60 M12x47	450	40
10040PM	100x40 M16x47	900	100
10050PM	100x50 M16x47	850	100
10055PM	100x55 M16x47	850	100
10060PM	100x60 M16x47	800	90



Tipo E - PF

Antivibrante a Piede con un dado di fissaggio
Piede - Femmina



Materiale: Gomma NR/SBR nero
Durezza standard : 60 Shore A
Tolleranza durezza +/- 5
Inserto femmina Cieco o Aperto
Trattamento di zincatura sulle parti metalliche

A Richiesta ...

Materiale dell'elastometro : Silicone o NBR
Durezza : da 30 a 90 Shore +/-5
Materiale Metallico : Acciaio INOX

Codice	Misure (mm) DxH G	Carico MAX (Kg)	
		Compres- sione	Taglio
1015PF	10x15 M5	15	2
1515PF/4	15x15 M4	20	4
1515PF/5	15x15 M5	20	4
1520PF	15x20 M5	20	4
2010PF	20x10 M6	45	4
2015PF	20x15 M6	50	4
2020PF	20x20 M6	40	3
2025PF/5	20x25 M5	30	3
2025PF/6	20x25 M6	30	3
2030PF	20x30 M6	30	3
2515PF	25x15 M6	50	6
2520PF/6	25x20 M6	60	6
2520PF/8	25x20 M8	60	6
2525PF	25x25 M6	40	4
2530PF	25x30 M6	40	4
2535PF	25x35 M8	45	4
3015PF	30x15 M8	60	6
3020PF	30x20 M8	80	8
3025PF	30x25 M8	80	8
3030PF/6	30x30 M6	80	8
3030PF/8	30x30 M8	80	8
3040PF	30x40 M8	65	7
4015PF	40x15 M8	90	13
4020PF	40x20 M8	100	14
4030PF/8	40x30 M8	120	16
4030PF/10	40x30 M10	120	16
4035PF	40x35 M8	130	17

Codice	Misure (mm) DxH G	Carico MAX (Kg)	
		Compres- sione	Taglio
4040PF	40x40 M8	140	18
5020PF	50x20 M10	150	20
5025PF	50x25 M10	150	20
5030PF	50x30 M10	160	20
5035PF	50x35 M10	170	18
5040PF	50x40 M10	170	18
5045PF	50x45 M10	155	17
6030PF	60x30 M12	240	40
6035PF	60x35 M12	250	35
6040PF	60x40 M12	240	35
6045PF	60x45 M12	240	30
6050PF	60x50 M12	230	25
6055PF	60x55 M12	200	25
6060PF	60x60 M12	200	25
7520PF	75x20 M12	450	90
7525PF	75x25 M12	450	90
7530PF	75x30 M12	500	80
7535PF	75x35 M12	490	70
7540PF	75x40 M12	480	60
7550PF	75x50 M12	480	60
7555PF	75x55 M12	460	50
7560PF	75x60 M12	450	40
10040PF	100x40 M16	900	100
10050PF	100x50 M16	850	100
10055PF	100x55 M16	850	100





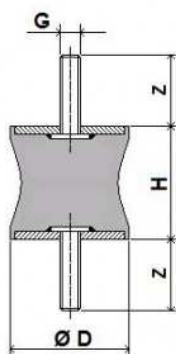
Materiale: Gomma NR/SBR nero
 Durezza standard : 60 Shore A
 Tolleranza durezza +/- 5
 Vite cianfrinata o stampata con rondella
 Inserto femmina Cieco o Aperto
 Trattamento di zincatura sulle parti metalliche

A Richiesta ...

Materiale dell'elastometro : Silicone o NBR
 Durezza : da 30 a 90 Shore +/-5
 Materiale Metallico : Acciaio INOX
 Misure Differenti per la lunghezza delle viti

Tipo AT - MM

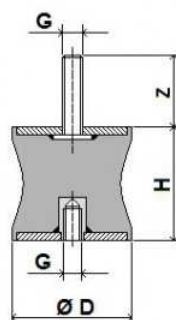
Antivibrante sgolato con due viti di fissaggio



Codice	Misure (mm) DxH GxZ	Carico MAX (Kg)	
		Compresione	Taglio
2520MM/SG10	25x20 M6x14 Gola 10	10	3
4030MM/SG19	40x30 M8x23 Gola 19	15	5
4030MM/SG27	40x30 M8x23 Gola 27	30	10

Tipo BT - MF

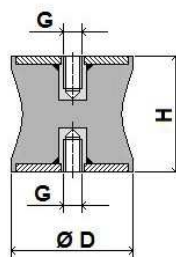
Antivibrante sgolato con una vite e un dado di fissaggio



Codice	Misure (mm) DxH GxZ	Carico MAX (Kg)	
		Compresione	Taglio
2520MF/SG10	25x20 M6x14 Gola 10	10	3
4030MF/SG19	40x30 M8x18 Gola 19	15	5
4030MF/SG27	40x30 M8x18 Gola 27	30	10

Tipo CT - FF

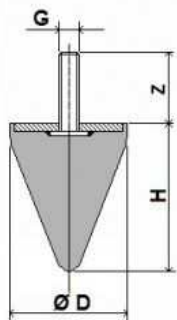
Antivibrante sgolato con due dadi di fissaggio



Codice	Misure (mm) DxH G	Carico MAX (Kg)	
		Compresione.	Taglio
2520FF/SG10	25x20 M6 Gola 10	10	3
4030FF/SG19	40x30 M8 Gola 19	15	5
4030FF/SG27	40x30 M8 Gola 27	30	10

Antivibrante a Parabola

Antivibrante parabolico con una vite di fissaggio



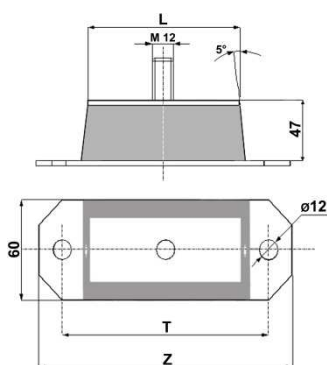
Materiale: Gomma NR/SBR nero
 Durezza standard : 60 Shore A
 Tolleranza durezza +/- 5
 Vite cianfrinata o stampata con rondella
 Trattamento di zincatura sulle parti metalliche
A Richiesta ...
 Materiale dell'elastometro : Silicone o NBR
 Durezza : da 30 a 90 Shore +/-5
 Materiale Metallico : Acciaio INOX
 Misure Differenti per la lunghezza delle viti

Codice	Misure (mm) DxH GxZ	Carico MAX (Kg)
2024PM/PAR	20x24 M6x18	15
2515PM/PAR	25x15 M6x18	15
2520PM/PAR	25x20 M8x23	20
2530PM/PAR	25x30 M6x18	20
3030PM/PAR	30x30 M8x23	25
3035PM/PAR	30x35 M8x23	25
3040PM/PAR	30x40 M8x23	25
4030PM/PAR	40x30 M8x23	30
4035PM/PAR	40x35 M8x25	35
5050PM/PAR	50x50 M10x28	60
5058PM/PAR	50x58 M8x20	60
5065PM/PAR	50x65 M8x35	55
6060PM/PAR	60x60 M12x32	75
9585PM/PAR	95x85 M16x47	250

Antivibrante Elastico a Flangia

Antivibrante squadrato con una vite e due fori di

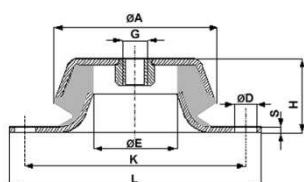
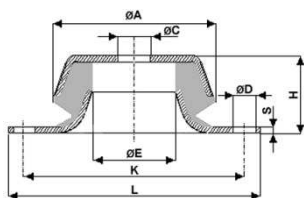
fissaggio



Codice	Misure (mm) ZxLxT	Carico MAX (Kg)
EF-F115	115x50x85 M12x37	500
EF-F165	165x100x135 M12x37	1200
EF-F215	215x150x185 M12x37	1400
EF-F265	265x200x235 M12x37	1600

Antivibrante a Campana

Antivibrante rinforzato con foro passante
o dado



Codice con Foro	Tipo	A mm	D mm	E mm	C mm	H mm	K mm	L mm	S mm	Carico MAX (Kg)
0311	C62	62	8,8 *	28	12,5	28	82	105	2	200
0312	C90	92	11,2 *	40	17	43	116	150	3	350
0313	C115	115	16	63	20	46	160	205	3	600

Codice con Dado	Tipo	A mm	D mm	E mm	G	H mm	K mm	L mm	S mm	Carico MAX (Kg)
0311/10	C62D	62	8,8 *	28	M10	28	82	105	2	200
0311/12	C62D	62	8,8 *	28	M12	28	82	105	2	200
0312/12	C90D	92	11,2 *	40	M12	43	116	150	3	350
0312/14	C90D	92	11,2 *	40	M14	43	116	150	3	350
0312/16	C90D	92	11,2 *	40	M16	43	116	150	3	350
0313/16	C115D	115	16	63	M16	46	160	205	3	600
0313/18	C115D	115	16	63	M18	46	160	205	3	600
0313/24	C115D	115	16	63	M24	46	160	205	3	600

*Foro asolato