

# SCHEDA TECNICA PRODOTTO

**PRODOTTO** BUSSOLE ELASTICHE

**TIPOLOGIA** ANTIVIBRANTI

**N° SCHEDA** 2542



Le bussole elastiche sono costituite da due tubi in acciaio concentrici separati da un'anima in gomma.

Impieghi:

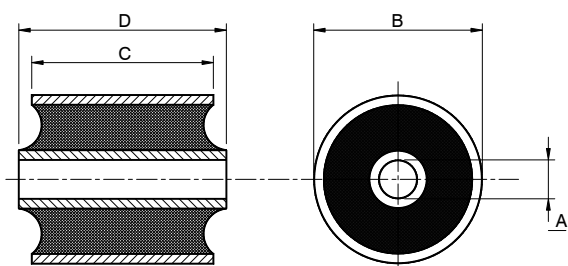
- Gruppi elettrogeni
- Motori elettrici
- Strumentazioni
- Macchine agricole

Uses:

- Generators
- Electric Motors
- Instruments
- Agricultural Machineries

Code	A	B	C	D
SVI7000	10	22	15	17
SVI7001	10	22	20	23
SVI7002	10	24	34	41
SVI7003	10	27	17	22
SVI7004	10	30	45	49
SVI7006	12	24	35	38
SVI7007	12	32	34	40
SVI7008	12	40	58	56
SVI7009	12	42	75	82
SVI7010	13	27	38	44
SVI7011	14	27	17	25
SVI7012	14	27	50	56
SVI7013	14	29	32	44
SVI7014	14	30	25	30
SVI7015	14	30	45	49
SVI7016	14	32	50	54
SVI7017	14	32	60	66
SVI7018	14	52	56	64
SVI7019	16	33	60	66
SVI7020	16	35	58	62
SVI7021	16	38	60	72
SVI7022	16	46	60	67
SVI7023	18	34	32	36
SVI7024	18	42	35	38
SVI7025	18	46	60	67
SVI7026	20	44	38	42
SVI7027	20	46	35	42
SVI7028	20	46	60	67
SVI7029	20	52	40	52
SVI7030	20	63	66	72
SVI7031	24	42	90	96
SVI7032	24	52	40	52
SVI7033	24	55	55	65
SVI7034	25	50	62	67
SVI7035	25	50	65	67
SVI7036	25	55	89	93
SVI7037	28	52	60	66
SVI7038	28	60	40	50
SVI7039	30	55	89	94
SVI7040	30	60	60	68
SVI7041	30	82	73	80
SVI7042	32	52	60	66
SVI7043	40	66	86	96
SVI7044	40	82	82	88
SVI7045	42	78	80	86
SVI7046	48	72	65	70
SVI7047	50	80	100	110
SVI7048	60	110	110	120
SVI7049	63,7	111	101	146
SVI7050	63,7	135	101	146
SVI7051	80	140	110	120
SVI7052	80	140	170	180
SVI7053	86	150	180	200
SVI7054	100	140	110	120
SVI7055	110	160	170	180
SVI7056	124	180	220	230
SVI7057	136	218	235	201

Code	A	B	C	D
SVN7301	8	20	15	17
SVN7302	8	32	18	23
SVN7303	8,5	28	16	16
SVN7304	10	22	18	24
SVN7305	10	22	25	30
SVN7306	10	24	18	24
SVN7307	10	25	20	24
SVN7308	10	25	20	30
SVN7309	10	26	23	35
SVN7310	10	27	45	51
SVN7311	10	27	50	56
SVN7312	10	28	20	27
SVN7313	10	28	23	53
SVN7314	10	30	24	30
SVN7315	10	32	30	34
SVN7316	10	34	31	41
SVN7317	10	36	38	50
SVN7318	12	25	35	44
SVN7319	12	25	40	44
SVN7320	12	25	45	51
SVN7321	12	26	20	24
SVN7322	12	26	23	27
SVN7323	12	26	32	36
SVN7324	12	27	40	48
SVN7325	12	27	50	56
SVN7326	12	27	74	80
SVN7327	12	28	30	42
SVN7328	12	28	32	38
SVN7329	12	28	32	44
SVN7330	12	30	24	30
SVN7331	12	30	25	28
SVN7332	12	30	32	44
SVN7333	12	34	44	54
SVN7334	12	44	34	48
SVN7335	12	52	56	64
SVN7336	14	27	25	31
SVN7337	14	27	40	45
SVN7338	14	27	40	48
SVN7339	14	27	50	56
SVN7340	14	28	40	44
SVN7341	14	30	25	28
SVN7342	14	30	50	54
SVN7343	14	32	32	40
SVN7344	14	32	40	54
SVN7345	14	32	55	59
SVN7346	14	32	60	66
SVN7347	14	36	50	55
SVN7348	14	50	50	55
SVN7349	16	32	25	28
SVN7350	16	32	50	54
SVN7351	16	36	35	43
SVN7352	16	40	35	43
SVN7353	16	40	54	59
SVN7354	16	44	60	65
SVN7355	16	48	49	59
SVN7356	17	41	35	38
SVN7357	18	34	30	33
SVN7358	18	42	35	42
SVN7359	20	38	35	38
SVN7360	20	38	38	42
SVN7361	20	42	35	46
SVN7362	20	46	45	55
SVN7363	20	48	40	52
SVN7364	20	52	80	86
SVN7365	22	40	40	45
SVN7366	24	42	50	55
SVN7367	24	60	65	70
SVN7368	27	45	27	51
SVN7369	28	49	40	50
SVN7370	28	60	40	50
SVN7371	28	60	65	80
SVN7372	32	56	50	55
SVN7373	44	64	46	52
SVN7374	63,5	111	102	146



CODE	A	B	C	D
SVT7200	10	22	15	17
SVT7201	12	25	20	24
SVT7202	12	30	36	40
SVT7203	13	30	40	40
SVT7204	16	32	16	17
SVT7205	16	38	64	72
SVT7206	16	51	44	53
SVT7207	28	45	35	40
SVT7208	28	66	55	69

Totalmente vulcanizzate:  
Durezza standard 55 ± 5 shore

Vulcanizzate su tubo interno:  
Durezza standard 65 ± 5 shore A

Versione pressata non vulcanizzata:  
Durezza standard 65 ± 5 shore