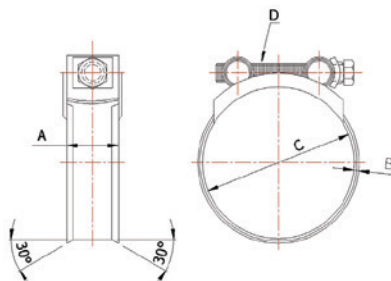


AC-PC w2 w4 w5

Collari a bullone per alte pressioni e per tubi rinforzati; il bullone è impegnato direttamente sul barilotto filettato ed è pertanto possibile serrare i collari con avvitatori elettrici o pneumatici.



CODICE			LARGHEZZA BANDA	SPESSORE BANDA	BULLONE (acciaio)	
W2	W4	W5	A mm	B mm	W2	D W4 W5
AC023-025W2	PC023-025SS	PC023-025W5	21	0,8	6MA	6MA
AC026-028W2	PC026-028SS	PC026-028W5				
AC029-031W2	PC029-031SS	PC029-031W5				
AC032-035W2	PC032-035SS	PC032-035W5				
AC036-039W2	PC036-039SS	PC036-039W5				
AC040-043W2	PC040-043SS	PC040-043W5				
AC044-047W2	PC044-047SS	PC044-047W5				
AC048-051W2	PC048-051SS	PC048-051W5				
AC052-055W2	PC052-055SS	PC052-055W5				
AC056-059W2	PC056-059SS	PC056-059W5				
AC060-063W2	PC060-063SS	PC060-063W5	24	1,2	8MA	8MA
AC064-067W2	PC064-067SS	PC064-067W5				
AC068-073W2	PC068-073SS	PC068-073W5				
AC074-079W2	PC074-079SS	PC074-079W5				
AC080-085W2	PC080-085SS	PC080-085W5				
AC086-091W2	PC086-091SS	PC086-091W5				
AC092-097W2	PC092-097SS	PC092-097W5				
AC098-103W2	PC098-103SS	PC098-103W5				
AC104-112W2	PC104-112SS	PC104-112W5				
AC113-121W2	PC113-121SS	PC113-121W5				
PC122-130W2	PC122-130SS	PC122-130W5	26	1,5	10MA	10MA
PC131-140W2	PC131-140SS	PC131-140W5				
PC140-148W2	PC140-148SS	PC140-148W5				
PC149-161W2	PC149-161SS	PC149-161W5				
PC162-174W2	PC162-174SS	PC162-174W5				
PC175-187W2	PC175-187SS	PC175-187W5				
PC188-200W2	PC188-200SS	PC188-200W5				
PC201-213W2	PC201-213SS	PC201-213W5				
PC214-227W2	PC214-227SS	PC214-227W5				
PC227-239W2	PC227-239SS	PC227-239W5				
PC240-252W2	PC240-252SS	PC240-252W5				



MATERIALI



Banda e ponte in acciaio inox 430, bullone, barilotto e rondella in acciaio zincato con trattamento di zincatura esente cromo VI (direttiva EU RoHS)



Acciaio inox 304



Acciaio inox 316



APPLICAZIONI

- Agricoltura e irrigazione
- Veicoli speciali
- Edilizia
- Nautica
- Industria alimentare e chimica



Saldatura riccioli: puntatura con chiodo passante, ad alta resistenza allo strappo